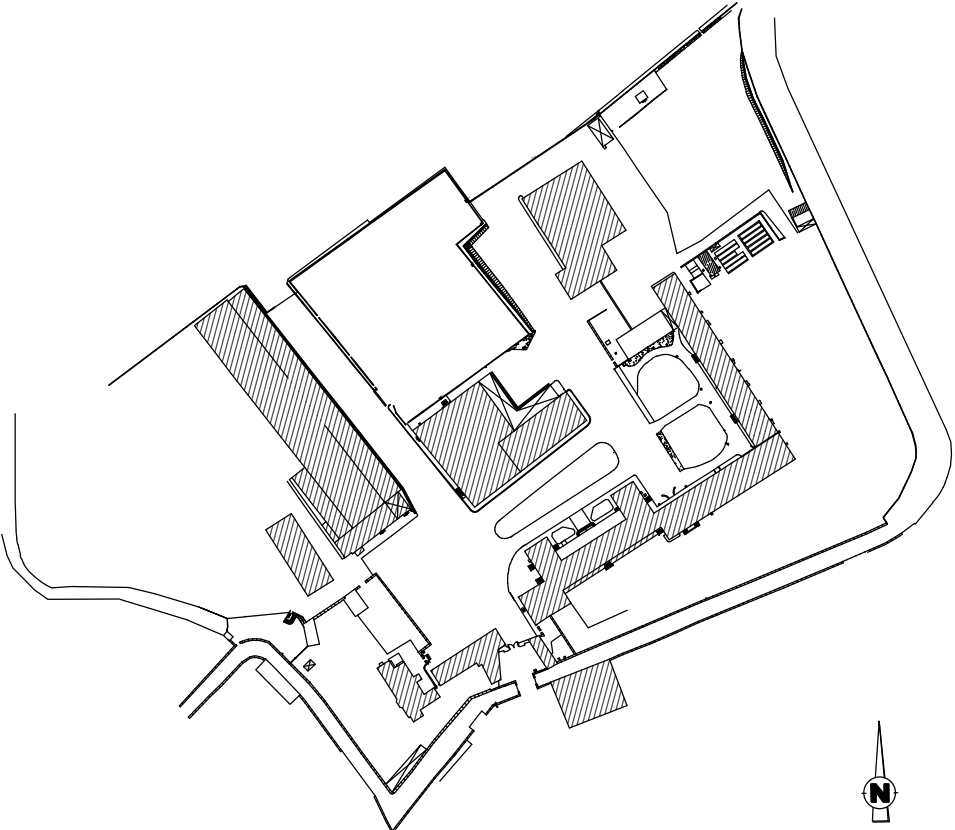


Nota :

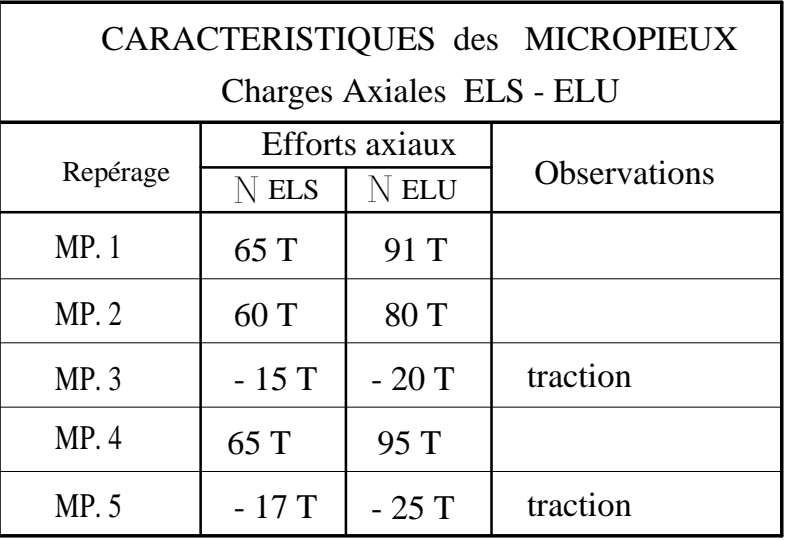
- Béton C30/37
- Ciment CLK pour les longrines
- Ciment CPJ pour les dalles
- Dalle ep = 26 cm : Contreflèche = 2 cm
- Qualité du bois : Résineux C24



REHABILITATION DE LA CASERNE
EN PÔLE INNOVATION
Salines Royales de Dieuze

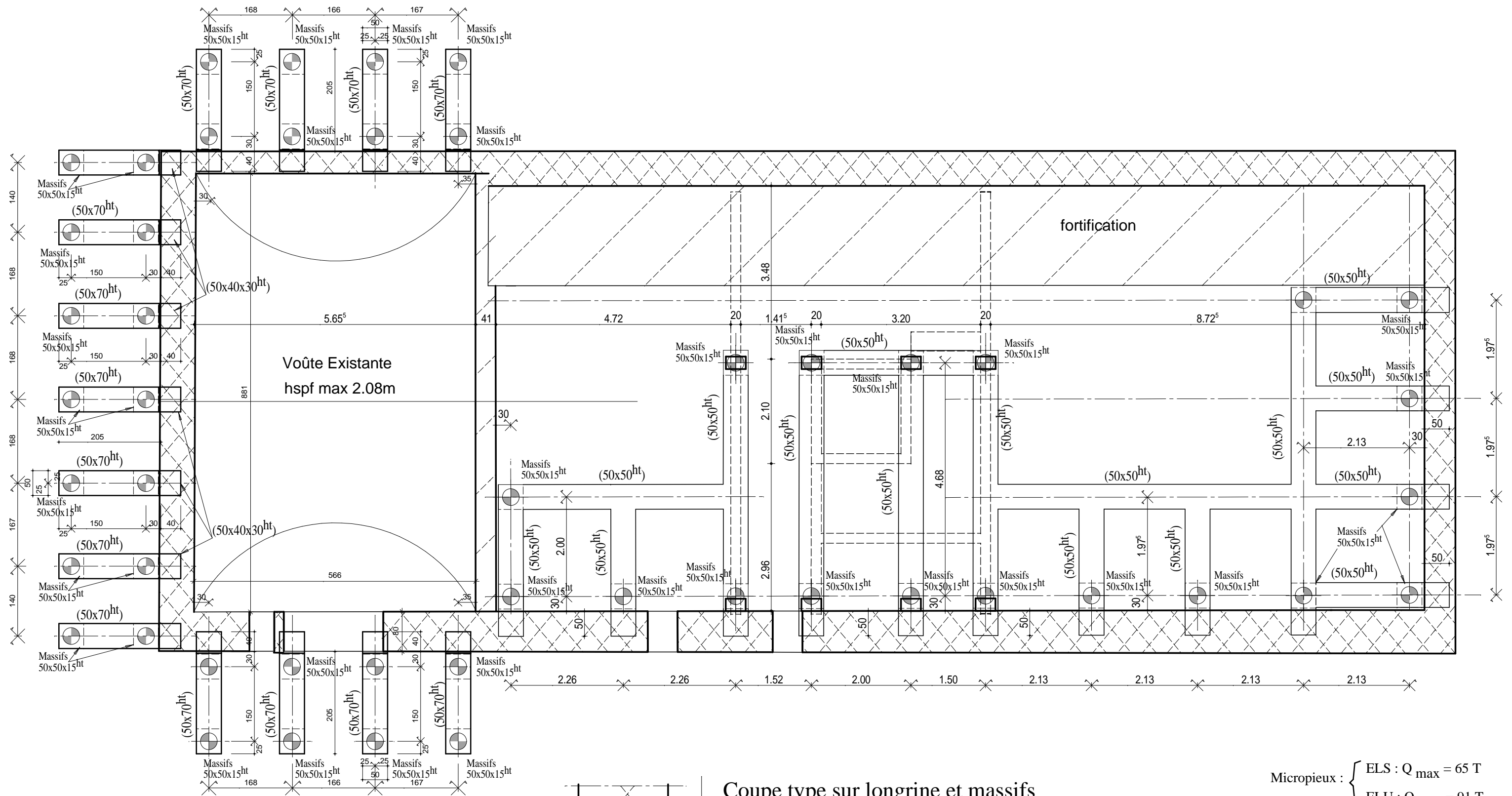
INTITULE DU PLAN : COFFRAGE REPERAGE : Fondations, niveaux -1, RDC, 1, 2 et combles Coupe, élévation Nord-Est et photographies			
DATE 1er DIFFUSION : 31/07/2024	PHASE : PRO-DCE	DESSINE PAR : ATELIER OZIOL-DE MICHELI	NUMERO :
ECHELLE : 1/33e 1/75e (A3)		NOM DU FICHIER : dieuze_caserne_pro.dwg	

MAITRE D'OUVRAGE VILLE DE DIEUZE rue de l'Hôtel de Ville 57 260 DIEUZE TEL : 03 87 86 94 22 FAX : 03 87 86 86 85	MAITRE D'OEUVRE MANDATAIRE ATELIER OZIOL-DE MICHELI 29, Avenue de la Forêt Noire 67000 STRASBOURG TEL: 03 88 52 12 88 COURRIEL : contact@atelierodm.archi
ECONOMISTE ECHOES 15 rue du Général de Castelnau 67000 STRASBOURG TEL : 03 88 22 07 29 COURRIEL : contact@echoes-economie.com	BET STRUCTURE CETOBA 3 rue Gambetta 57 000 METZ TEL : 03 87 66 28 19 FAX : 03 87 56 19 57
BET FLUIDES / CVS SEXTANT Ingénierie 2, rue Pégase 67960 ENTZHEIM TEL : 03 88 77 01 26	BET FLUIDES / ELEC CITEL 5 b rue des Intendants Joba 57 050 METZ TEL : 03 87 32 06 25



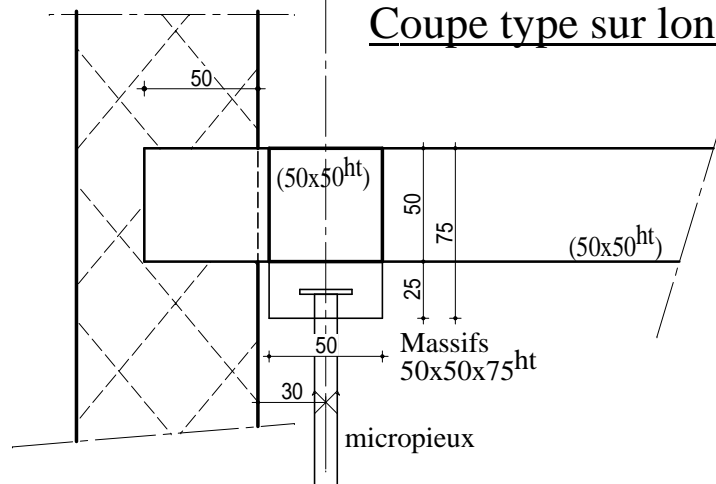
Implantation des micropieux

Page n° 1



Coupe type sur longrine et massifs

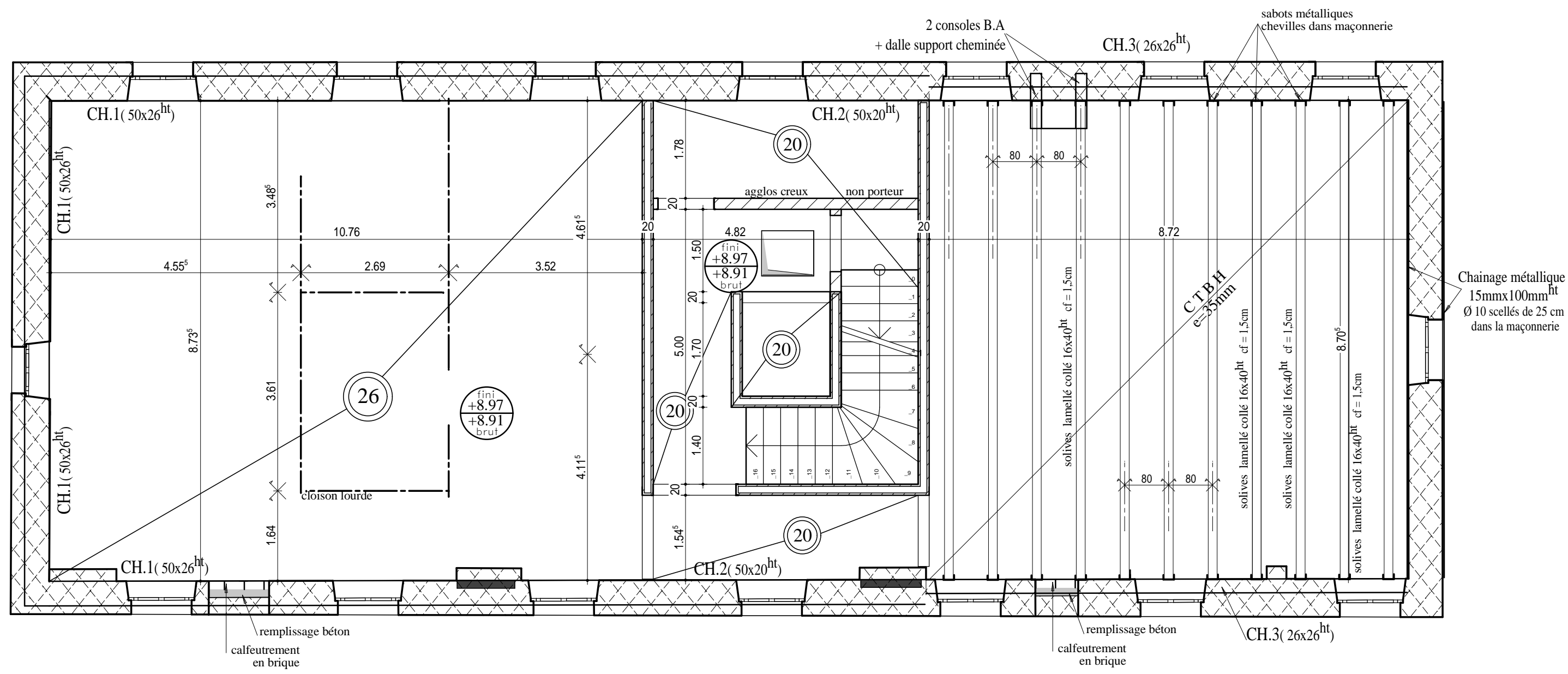
Ech : 1/33°



Micropieux : $\begin{cases} \text{ELS : } Q_{\text{max}} = 65 \text{ T} \\ \text{ELU : } Q_{\text{max}} = 91 \text{ T} \end{cases}$

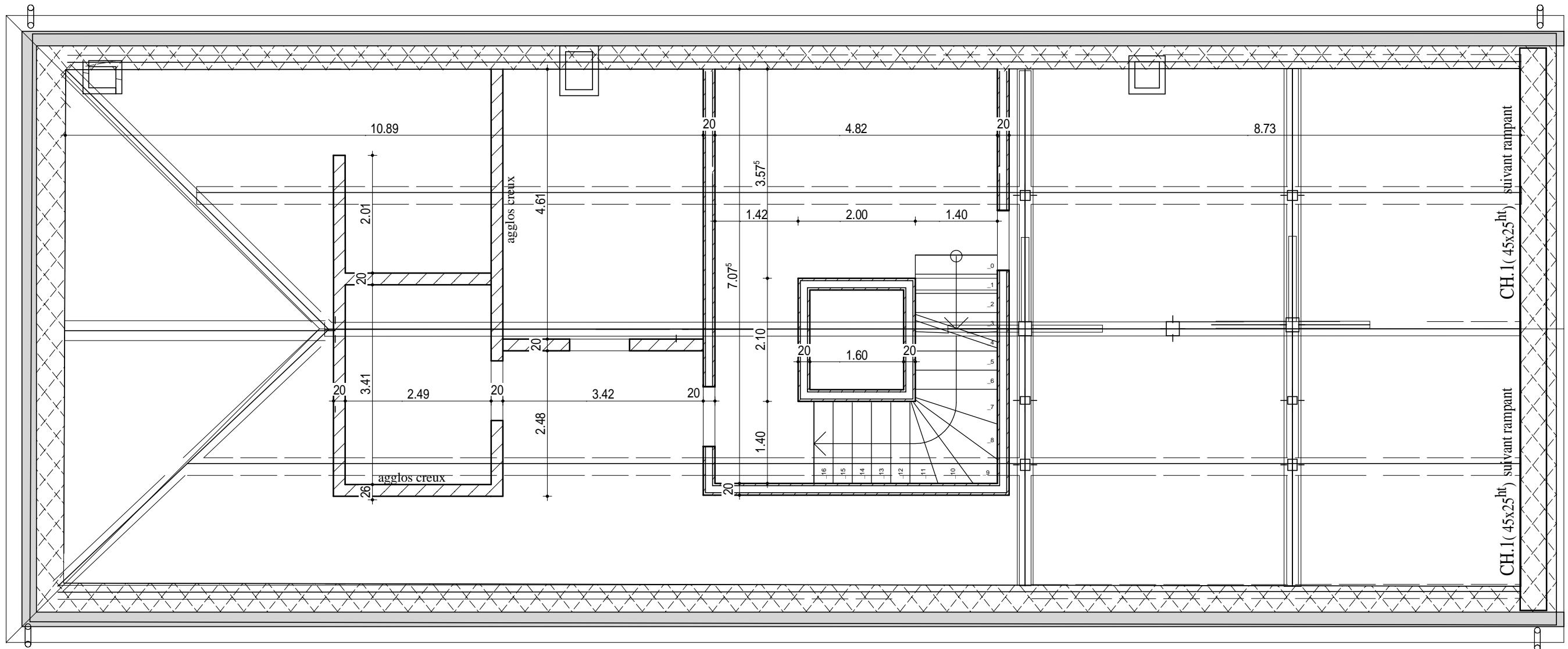
Vue en plan des Fondations
Longrines et Massifs

Ech : 1/75°



Vue en plan du Niveau 2 et Plancher haut

Ech : 1/75°

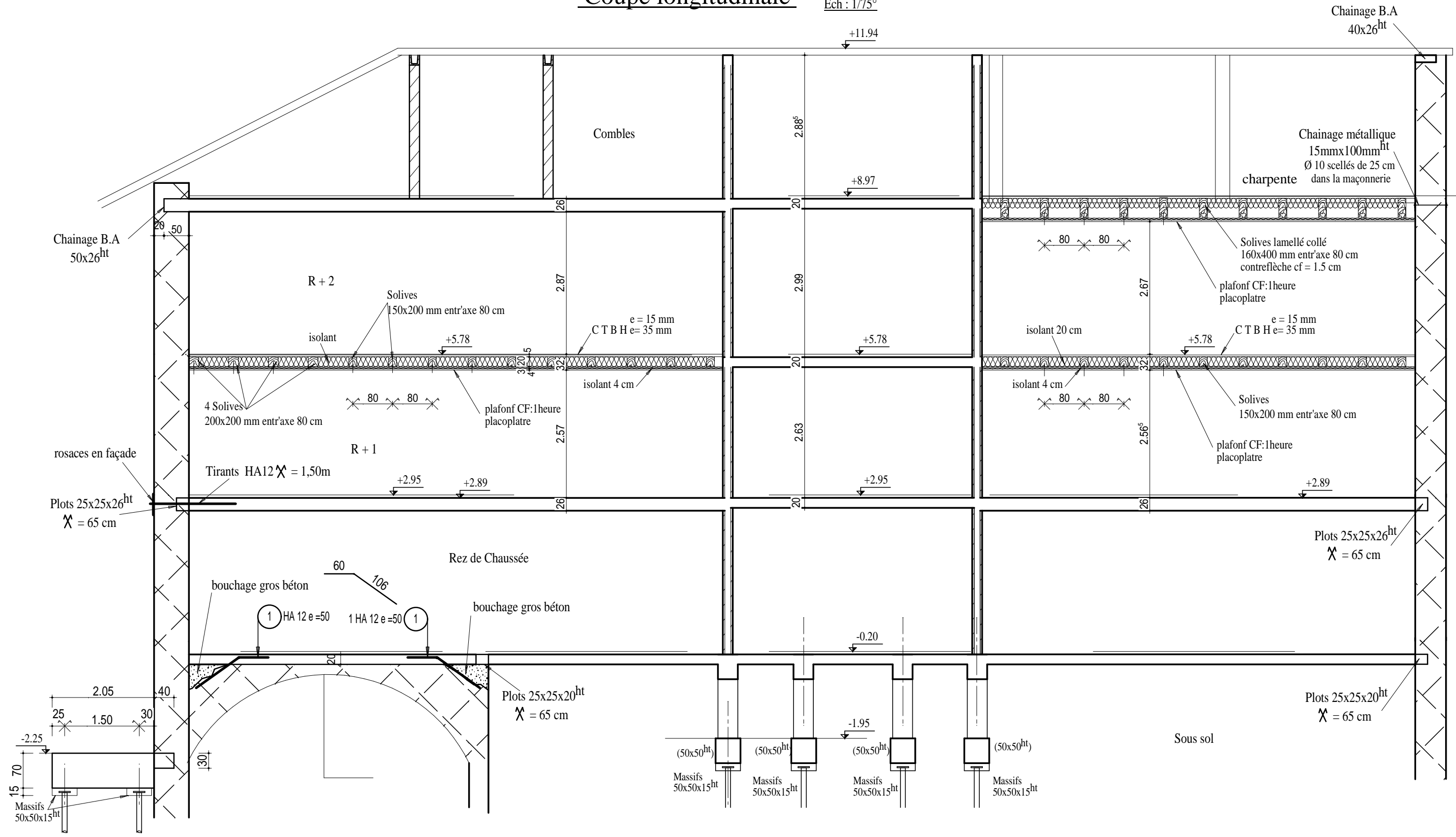


Vue en plan du Combles

Ech : 1/75°

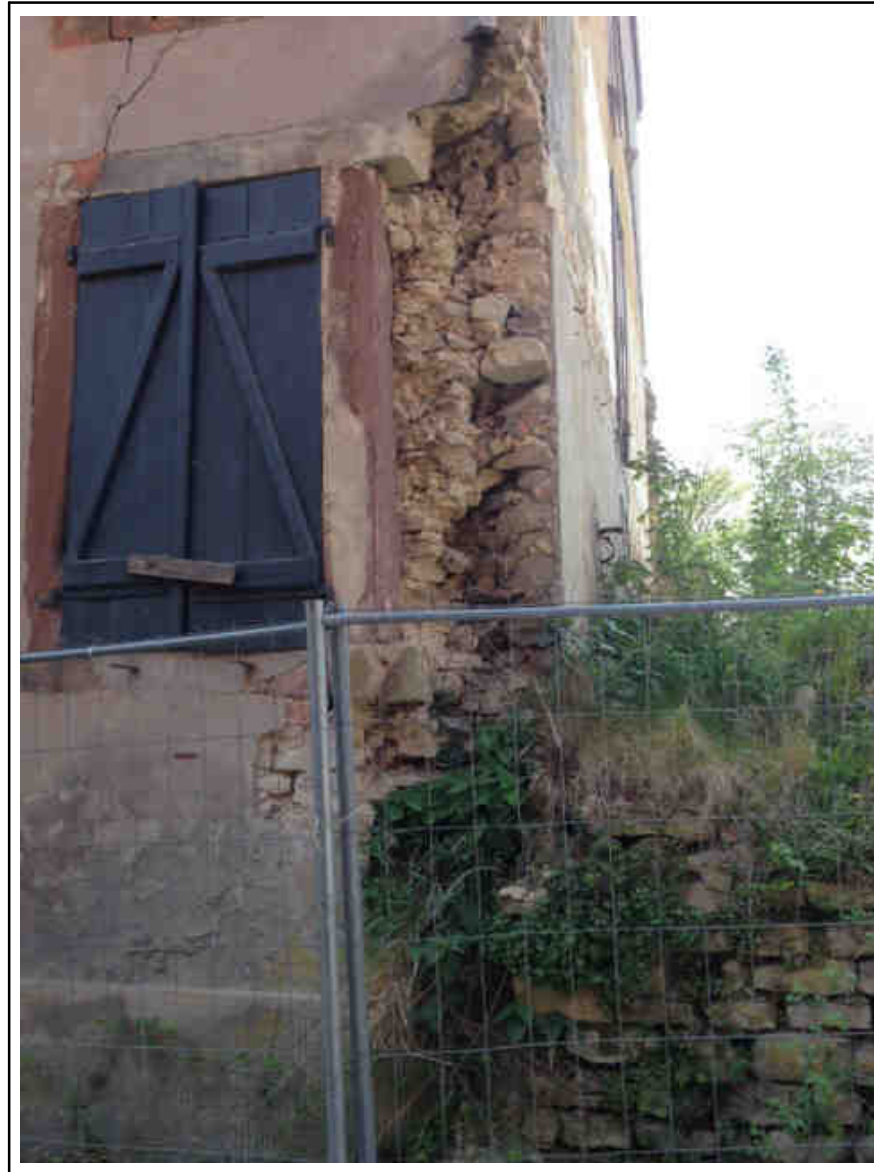
Coupe longitudinale

Ech : 1/75°



Elévation Façade Sud Ech : 1/175°





Photographies



Photographies Façades